

N-2829

POLSKIE NORMY
ELEKTROTECHNICZNE
PNE



1938

Dział V

Materiały instalacyjne.

PNE

- 16 Masy kablowe.
- 24 Taśma izolacyjna.
- 32 Izolatory niskiego napięcia prądu silnego.
- 34 Trzony do izolatorów niskiego napięcia.
- 40 Przepisy budowy przyborów instalacyjnych na napięciu 500 V.
- 41 Oleje izolacyjne.

POLSKIE NORMY ELEKTROTECHNICZNE

Unikal. 30. VI. 52
~~PNE~~

~~34~~—1933

*V. PN
E-92400*

92403

TRZONY DO IZOLATORÓW NISKIEGO NAPIĘCIA

WYDANIE TRZECIE, NIEZMIENIONE



NINIEJSZY PRZEPIS OBOWIĄZUJE W WOJSKU

Pismo

MINISTERSTWA SPRAW WOJSKOWYCH

B. P. W. — L. dz. 0701—E/282

W A R S Z A W A

NAKŁADEM STOWARZYSZENIA ELEKTRYKÓW POLSKICH

KRÓLEWSKA 15

*Zatwierdzone przez V Walne Zgromadzenie Stowarzyszenia Elektryków
Polskich dn. 13 czerwca 1933 r. w Warszawie.*

Przedruk dozwolony tylko za zgodą Stowarzyszenia Elektryków Polskich.

Copyright, 1938, by the Stowarzyszenie Elektryków Polskich, Warsaw.

TRZONY DO IZOLATORÓW NISKIEGO NAPIĘCIA

I. WSTĘP.

§ 1. Zakres stosowania norm.

Normy niniejsze dotyczą trzonów do izolatorów niskiego napięcia prądu silnego (p. PNE/32).

§ 2. Określenia ogólne.

a. *Trzony* dzielą się zależnie od ich kształtu na trzony hakowate (haki) — oznaczenie TH i trzony proste — oznaczenie T.

b. *Trzony hakowate* (haki) i proste, każde z nich, dzielą się na dwa rodzaje: 1 i 2, zależnie od wielkości izolatorów, do których są przeznaczone.

c. *Trzony proste*, zależnie od wielkości dopuszczalnego naciągu, mogą być wykonywane w dwóch odmianach: „a” i „b”.

d. Oznaczenia trzonów hakowatych (haków) są:

TH1 — do izolatorów N 1.

TH2 — do izolatorów N 2.

e. Oznaczenia trzonów prostych są:

T1a lub *T1b* (zależnie od naciągu) do izolatorów N 1.

T2a lub *T2b* (zależnie od naciągu) do izolatorów N 2.

§ 3. Przeznaczenie i dopuszczalne obciążenie trzonów podaje tablica I dla trzonów hakowatych, tablica II dla trzonów prostych.

Tablica I.

Znak PNE	Siła dopuszczalna		Do izola- torów
	Pozioma P kg ¹⁾	Pionowa Q kg ¹⁾	
TH1	125	100	N 1
TH2	80	70	N 2

Tablica II.

Znak PNE	Wyko- nanie	Siła dopu- szczalna P kg ¹⁾	Do izola- torów
T1a	a	140	N 1
T1b	b	610	
T2a	a	75	N 2
T2b	b	300	

§ 4. Oznaczenia katalogowe.

Dla określenia rodzaju trzona wytwórca powinien podawać w katalogu oznaczenie trzonów według § 2, p. *d* i *e*.

§ 5. Znakowanie.

Wytwórnice mogą uzyskać uprawnienie do znakowania wyrabianych przez siebie trzonów Znakiem Przepisowym, skoro znak taki będzie wprowadzony dla trzonów.

II. WYMAGANIA OGÓLNE.

§ 6. Materiał.

Trzony winny być wykonane ze stali F 38, odpowiadającej warunkom odbioru PN/G-998²⁾.

§ 7. Wykonanie.

- Trzony winny być wykonane z jednego kawałka stali.
- Płaszczyzna przyłgowa kołnierza w trzonach prostych ma być gładka i prostopadła do osi trzona.
- Gwint do drzewa na trzonach hakowatych (hakach) ma być narzynany i winien odpowiadać Polskim Normom.
- Trzony proste mają posiadać gwint Whitworth'a według PN/G-240.

1) Przy naprężeniu 1 600 kg/cm².

2) PN — „Polskie Normy” ustalone przez Polski Komitet Normalizacyjny.

e) Do trzonów prostych stosuje się nakrętki sześciokątne surowe o wymiarach według PN/G-924 oraz podkładki według PN/G-602.

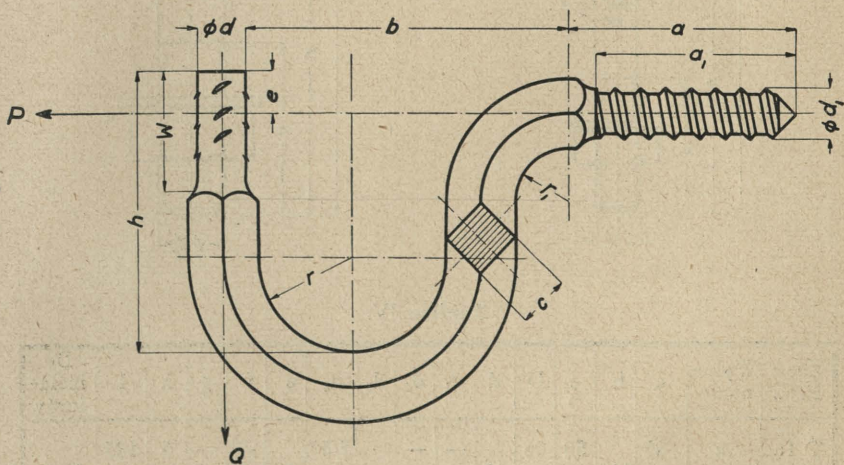
f) Trzony winny być zabezpieczone przed rdzewieniem, np.: przez pomalowanie. Część nagwintowana winna być tylko natłuszczona.

§ 8. W razie wątpliwości, czy trzony odpowiadają wyma-
niom niniejszych norm, rozstrzygają powołane do tego probier-
nie według PN/G — 999.

III. WYMIARY TRZONÓW.

Trzony hakowate (haki)

wymiary w mm.



Tablica III.

Znak PNE	a	a ₁	b	c	d	d ₁	e	h	r	r ₁	w	Do izolatorów
TH 1	85	75	120	20	19	3/4"	16	105	35	20	45	N 1
TH 2	75	65	100	16	16	5/8"	13	100	30	15	38	N 2

*Waga
kgf*

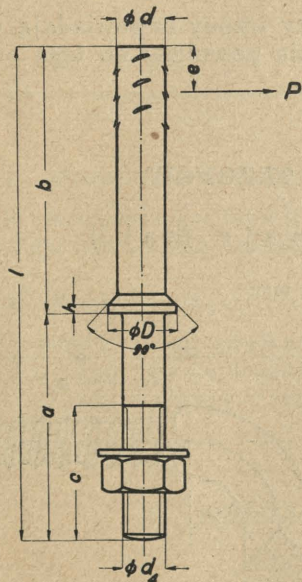
~1.156

~0.645

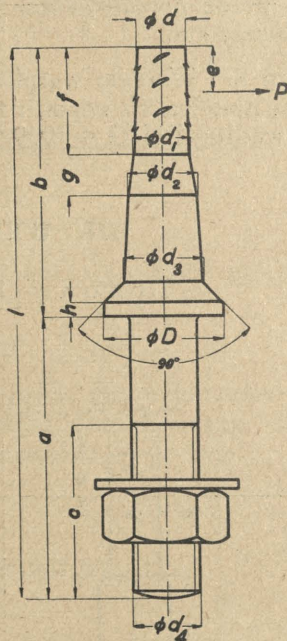
Trzony proste.

Wymiary w mm.

Wykonanie „a”



Wykonanie „b”



Tablica IV.

Znak PNE	Wyko- nanie	a	b	c	D	d	d ₁	d ₂	d ₃	d ₄	e	f	g	h	l	Do izola- torów
T 1a	a	85	50	26		—	—	—	5/8"					5	185	N 1
	b	100	65	45		21	27	30	1"		17	40	15	5	205	
T 2a	a	85	26			—			1/2"					3	180	N 2
	b	105	95	60	35	16	16	19	24	3/4"	13	30	10	4	195	

Uwaga. Długość części nagwintowanej (wymiar „c”) może być zmieni-
niona zależnie od konstrukcji poprzecznika.

NZB/N 1447



1990

BRITISH LIBRARY

Publikacja ze zbiorów Biblioteki Głównej AGH w Krakowie



Polskie Normy wydane w latach 1924-1945. Digitalizacja i rozpowszechnienie
projekt dofinansowany ze środków budżetu państwa, przyznanych przez Ministra Nauki w ramach
Programu Społeczna Odpowiedzialność Nauki II - moduł: Wsparcie dla bibliotek naukowych

01.12.2024-30.11.2025
BIBL/SP/0002/2024/02



Ministerstwo Nauki
i Szkolnictwa Wyższego
