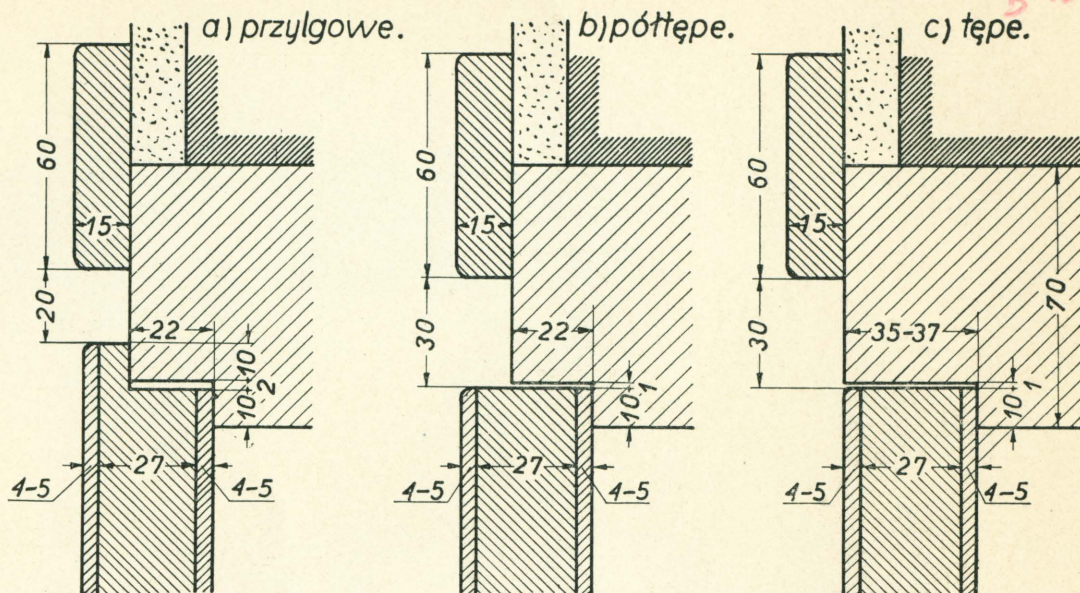


Drzwi gładkie wewnętrzne

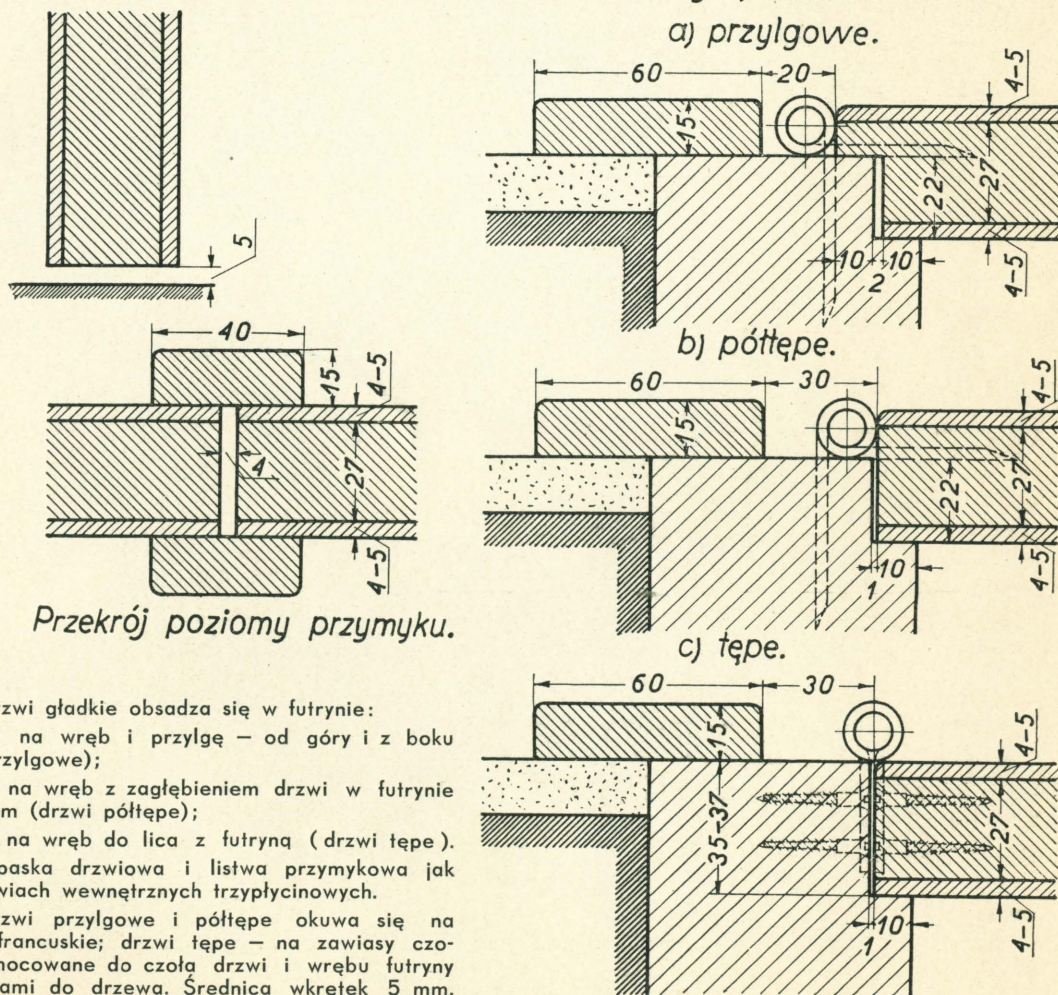
Szczegóły obsadzenia drzwi w futrynie i szczegół przemyku

PN
B-1657V. PN
B-1641
B-1643

Przekroje pionowe drzwi



Przekroje poziome drzwi.



Przekrój poziomy przemyku.

Drzwi gładkie obsadza się w futrynie:
 a) na wręb i przylgę — od góry i z boku (drzwi przylgowe);
 b) na wręb z zagłębieniem drzwi w futrynie na 22 mm (drzwi półtępe);
 c) na wręb do lica z futryną (drzwi tępe).
 Opaska drzwiowa i listwa przemykowa jak przy drzwiach wewnętrznych trzypłycinowych.

Drzwi przylgowe i półtępe okuwa się na zawiasy francuskie; drzwi tępe — na zawiasy czołowe, umocowane do czoła drzwi i wrębu futryny 5 wkrętami do drzewa. Średnica wkrętek 5 mm, długość 40 mm, łeb zagłębiony (PN/G-1201, projekt).



Nr. Inw. 718

NZB/N 246

Publikacja ze zbiorów Biblioteki Głównej AGH w Krakowie



Biblioteka Główna
AGH w Krakowie



Polskie Normy wydane w latach 1924-1945. Digitalizacja i rozpowszechnienie
projekt dofinansowany ze środków budżetu państwa, przyznanych przez Ministra Nauki w ramach
Programu Społeczna Odpowiedzialność Nauki II - moduł: Wsparcie dla bibliotek naukowych

01.12.2024-30.11.2025

BIBL/SP/0002/2024/02



Ministerstwo Nauki
i Szkolnictwa Wyższego
